

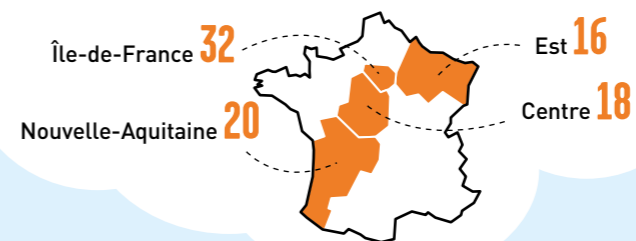
# La formation des éducatrices/teurs familiaux proposée par ACTION ENFANCE

Les éducatrices/teurs familiaux, présents plusieurs jours et nuits consécutifs auprès des enfants, font face à une grande variété de situations qu'ils doivent pouvoir gérer, tout en maintenant l'équilibre d'une maison composée de six enfants d'âges différents. C'est pourquoi la Fondation ACTION ENFANCE a mis en place une formation spécifique pour les accompagner dans leur mission au quotidien.

grâce à votre générosité

## CHIFFRES CLÉS

Combien d'éducatrices/teurs familiaux se sont inscrits à la formation spécifique depuis 2020 ?

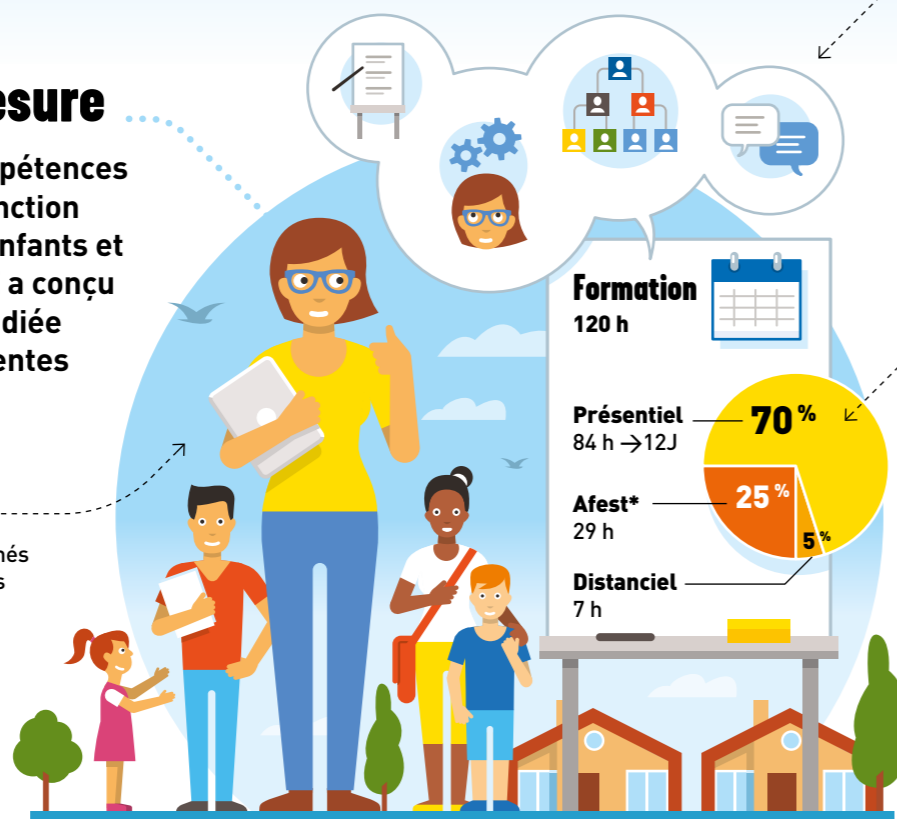


## Une formation sur mesure

Consciente de la pluralité de compétences nécessaires pour assurer leur fonction auprès des enfants en Village d'Enfants et d'Adolescents, ACTION ENFANCE a conçu et mis en place une formation étudiée pour répondre aux besoins et attentes des éducatrices/teurs familiaux.

### Elle s'adresse

- À tous les éducatrices/teurs familiaux diplômés ou non du secteur sanitaire et social embauchés à la Fondation.
- **Priorité aux nouveaux arrivants et à ceux qui ne sont pas diplômés du secteur.** Les éducatrices/teurs familiaux diplômés du secteur social et embauchés depuis plusieurs années peuvent profiter de la formation dans la mesure où il reste des places.



### Elle répond à 4 objectifs

- Accompagner l'acquisition et le développement de compétences professionnelles
- Acquérir des outils relationnels, méthodologiques et analytiques
- Accompagner l'intégration des pratiques professionnelles à travers l'accompagnement de type familial et l'accueil de fratries
- Répondre à une obligation de l'accord d'entreprise mettant en place le statut d'éducateur familial

### Elle est programmée sur 120 h selon 3 approches

- 84 h de cours en présentiel sur 12 jours
- 7 h de travail en distanciel (vidéo, travail sur des documents...)
- 29 h d'actions de formation en situation de travail (Afest)

### Elle aborde 5 domaines de compétences

- **3 domaines de compétences génériques**
  - Découverte et connaissance de l'environnement professionnel,
  - Relation éducative,
  - Travail en équipe pluriprofessionnelle.
- **2 domaines de compétences spécifiques**
  - Accompagnement de type familial,
  - Accueil de fratries.

### Exemples de thèmes approfondis en formation

- Les besoins fondamentaux de l'enfant
- L'enfant dans sa fratrie
- Analyse des pratiques professionnelles
- Confidentialité et secret professionnel
- La relation éducative : communication et gestion de conflits
- Savoir accompagner les enfants et les jeunes dans un environnement social élargi
- Diététique et environnement

### Elle est dispensée par des professionnels de différents horizons

- 8 intervenants extérieurs
- 8 personnes représentant les fonctions centrales d'ACTION ENFANCE
- Des membres des équipes de Villages d'Enfants et d'Adolescents : éducatrices/teurs familiaux accompagnateurs Afest\*, chefs de service, comptables, techniciens d'entretien et de maintenance...

### Le saviez-vous ?

Selon la loi du 5 septembre 2018 dite loi Avenir, l'action de formation se définit comme un parcours pédagogique permettant d'atteindre un objectif professionnel. Elle peut être réalisée en tout ou partie à distance. Elle peut également être réalisée en situation de travail.

## QU'EST-CE QU'UN ACCOMPAGNATEUR AFEST ?\*

L'accompagnateur est un salarié de l'établissement expérimenté et détenteur des compétences visées par la formation. Son rôle consiste moins à transmettre sa manière de faire qu'à aider l'éducatrice/teur-stagiaire à apprendre à partir de sa propre pratique. Il doit être doté d'un bon sens pédagogique et n'intervenir qu'à bon escient pendant la mise en situation.



\* Actions de formation en situation de travail.

## QUI FINANCE LE CYCLE DE FORMATION SPÉCIFIQUE DES ÉDUCATRICES/TEURS FAMILIAUX ?

Cette formation est financée à 100 % grâce à la générosité des donateurs et partenaires privés d'ACTION ENFANCE. Le budget de cette formation s'élève à 135 000 € TTC pour 46 éducatrices/teurs familiaux soit 2 900 € TTC par stagiaire.



## VERS UNE FORMATION CERTIFIANTE ?

ACTION ENFANCE travaille à faire reconnaître par différentes voies ses 65 années d'expertise en Protection de l'enfance. La valeur certifiante de sa formation proposée aux éducatrices/teurs familiaux fait partie de ses objectifs. Cette formation sur mesure a été élaborée en collaboration avec l'opérateur de compétences (OPCO).



## QUELLES SONT LES AUTRES FORMATIONS PROPOSÉES PAR ACTION ENFANCE ?

ACTION ENFANCE propose des formations inscrites dans son Plan de développement des compétences destiné à l'ensemble de ses salariés cadres et non cadres. Les éducatrices/teurs familiaux peuvent exprimer des besoins concernant une formation sur un sujet précis qui sera éventuellement mise en place dans le cadre de ce plan, le plus souvent sous la forme de session collective au niveau d'un Village, pour bénéficier au plus grand nombre.

