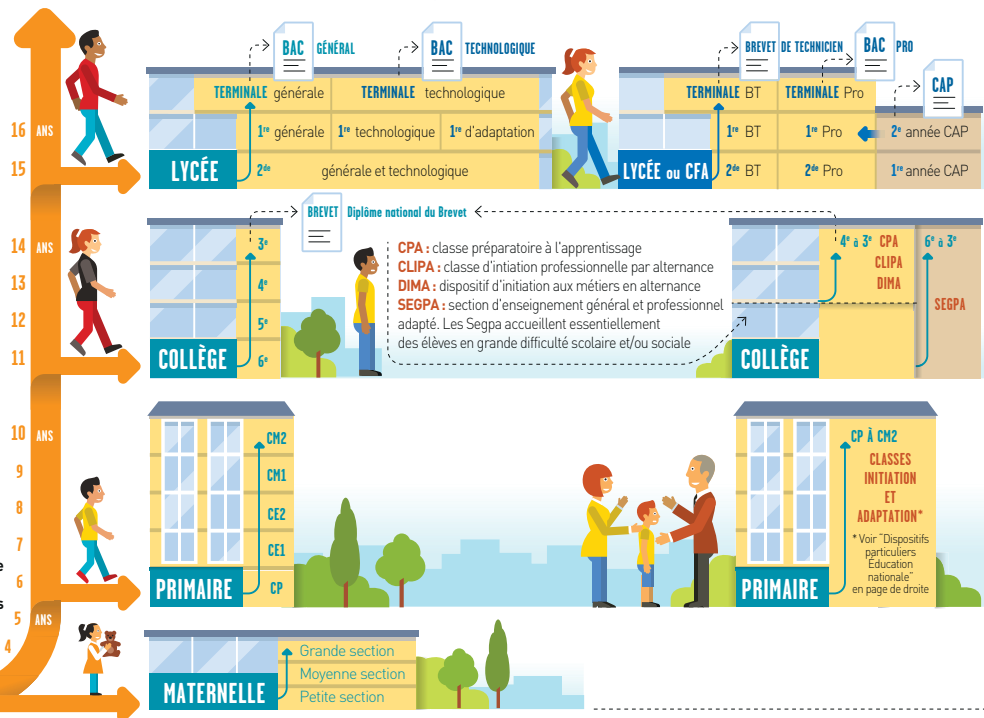


comment ça marche ?

La diversité des parcours scolaires en France

La scolarisation obligatoire entre 3 et 16 ans est une règle intangible qui s'applique à tous les enfants vivant en France, quels que soient leurs aptitudes, leur statut ou leur nationalité.

FILIÈRE GÉNÉRALE ET TECHNOLOGIQUE / Tutelle Éducation nationale

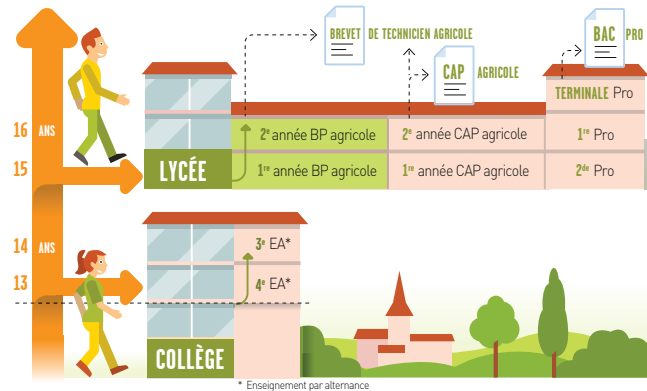


MDPH - MAISON DÉPARTEMENTALE DES PERSONNES HANDICAPÉES

- Le projet personnalisé de scolarisation (PPS) coordonne les modalités de la scolarité en milieu ordinaire ou spécialisé.
- Le PPS prévoit différents types d'aides, notamment les **auxiliaires de vie scolaire (AVS)** dont la mission est de faciliter l'accueil et l'intégration des enfants et des jeunes handicapés dans leur classe.

FILIÈRE AGRICOLE

Les établissements de la filière agricole préparent également au baccalauréat général S et au bac technologique STAV

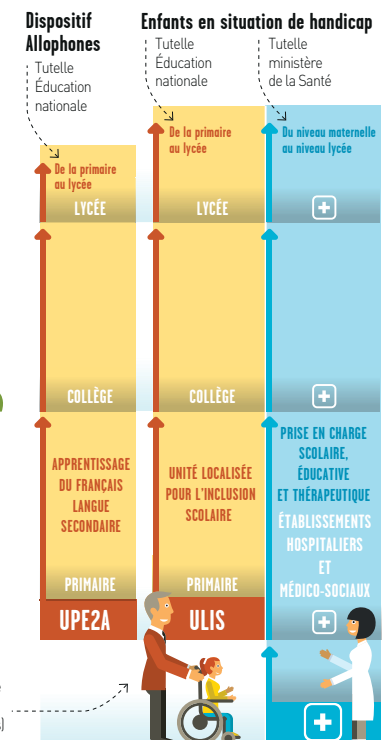


LÉGENDE

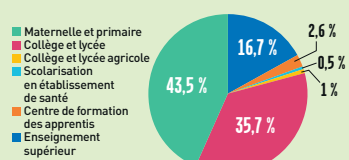
2 ^e BT	Formation longue par voie scolaire (lycée) ou apprentissage (CFA)
2 ^e année CAP	Formation courte par voie scolaire (lycée) ou apprentissage (CFA)
1 ^{re} année BP agricole	Formation par apprentissage
1 ^{re} année CAP agricole	Formation par voie scolaire et apprentissage



DISPOSITIFS PARTICULIERS



EN FRANCE EN 2016, 15,6 MILLIONS D'ÉLÈVES, ÉTUDIANTS ET APPRENTIS



qui représentent **27 %** de la population totale en France métropolitaine et dans les départements d'outre-mer (hors Mayotte).

À 14 ans, **75 %** des jeunes sont au collège en classe de 3^e.

À 17 ans, **8 %** des jeunes ne sont plus scolarisés.

350 300 enfants ou adolescents en situation de handicap sont scolarisés.

80 % en milieu ordinaire ou en ULIS.

20 % dans les établissements hospitaliers ou médico-sociaux.

52 500 élèves allophones (dont le français n'est pas la langue maternelle) ont été accueillis dans les établissements des premier et second degrés.

83 % d'entre eux bénéficient d'un soutien linguistique ou d'une scolarité dans un dispositif spécifique.

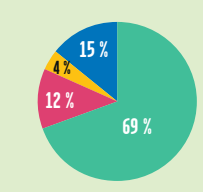
À LA FONDATION ACTION ENFANCE ?

En 2017, **691 enfants et jeunes** scolarisés (sur un effectif total de 720 enfants, soit 96 %).

77 % des élèves de primaire sont dans leur classe d'âge.

65 % des collégiens accueillis sont « à l'heure ».

Enquête Scolarité – ACTION ENFANCE – Rentrée 2017.



QUELLE ORIENTATION ?

En 2017, **81 jeunes** s'apprétaient à passer leur diplôme. Ils étaient en :

- **3^e**
- **CAP** (coiffure, pâtisserie, boulangerie, cuisine, maçonnerie, électricité, espaces verts, mécanique, services).
- **Terminale** (S, L, STMG, ES).
- **Terminale professionnelle** (carrosserie, réparation, menuiserie, bâtiment, aéronautique, services à la personne, métiers de la relation client, gestion vente).