

La diversité des parcours scolaires en France

La scolarisation obligatoire entre 6 et 16 ans est une règle intangible qui s'applique à tous les enfants vivant en France, quels que soient leurs aptitudes, leur statut ou leur nationalité.

MDPH - MAISON DÉPARTEMENTALE DES PERSONNES HANDICAPÉES

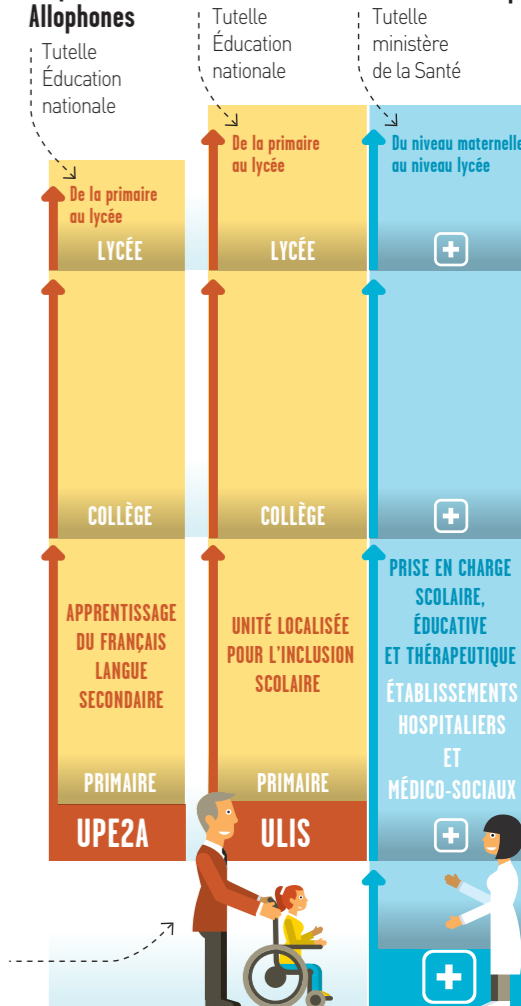
- > Le projet personnalisé de scolarisation (PPS) coordonne les modalités de la scolarité en milieu ordinaire ou spécialisé.
- > Le PPS prévoit différents types d'aides, notamment les **auxiliaires de vie scolaire (AVS)** dont la mission est de faciliter l'accueil et l'intégration des enfants et des jeunes handicapés dans leur classe.



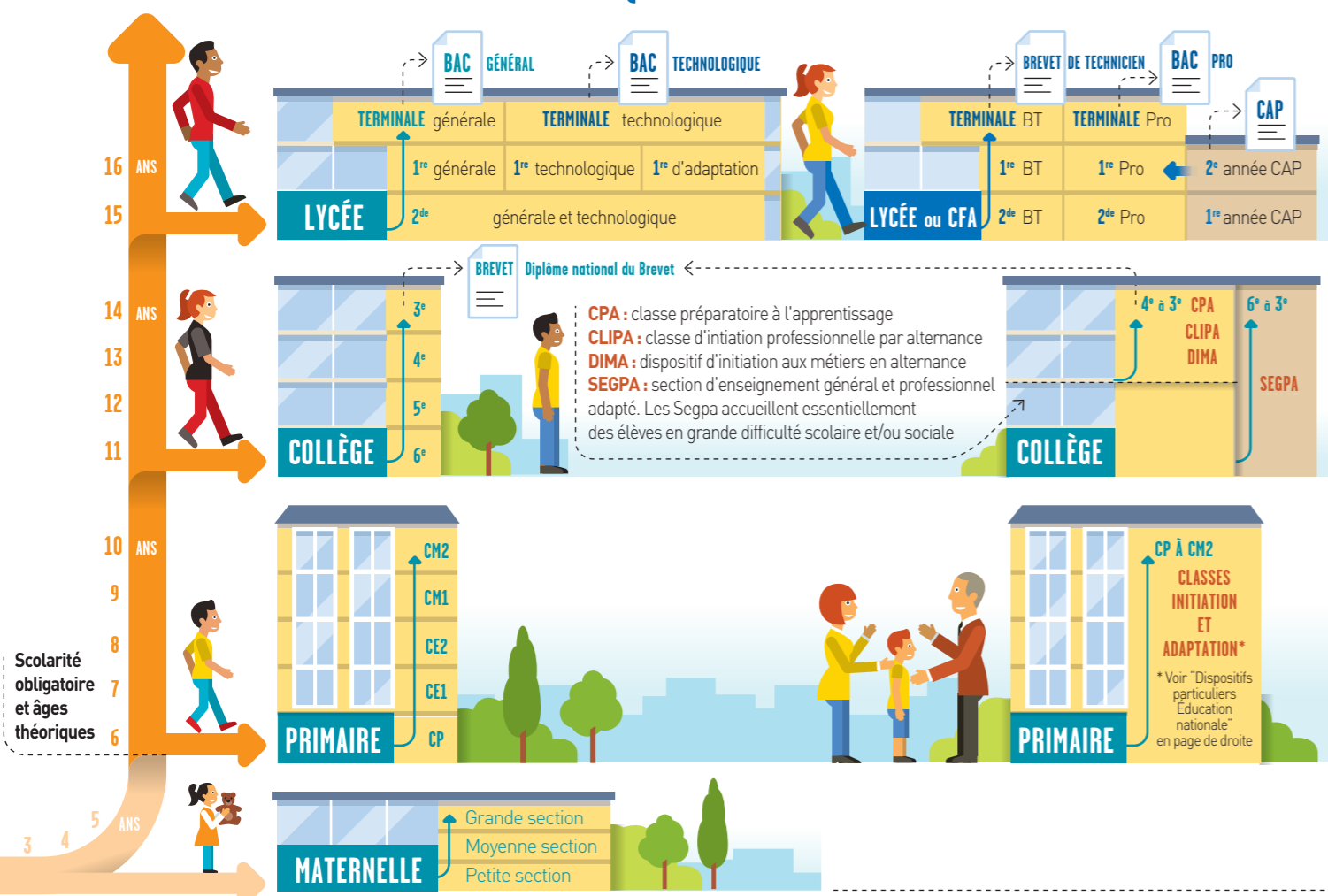
DISPOSITIFS PARTICULIERS

Dispositif Allophones
Tutelle Éducation nationale

Enfants en situation de handicap
Tutelle Éducation nationale / Tutelle ministère de la Santé

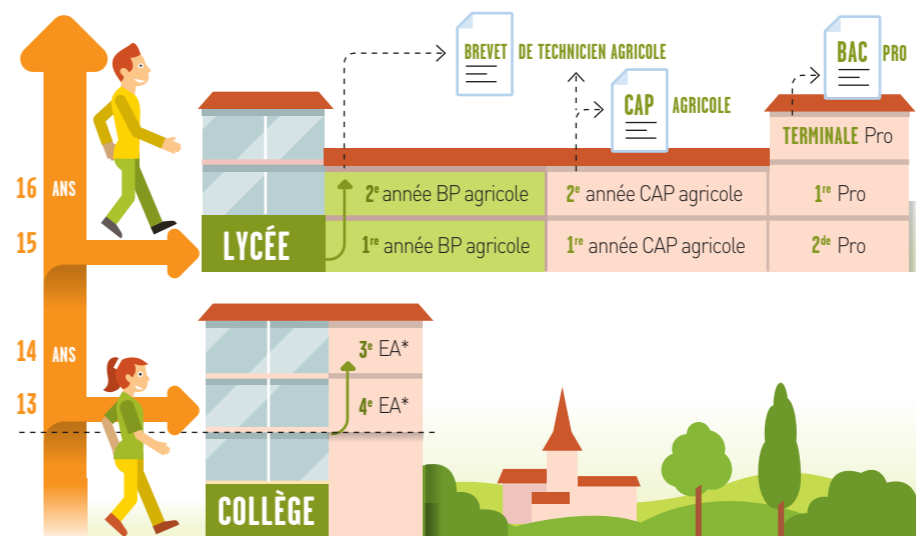


FILIÈRE GÉNÉRALE ET TECHNOLOGIQUE / Tutelle Éducation nationale



FILIÈRE AGRICOLE

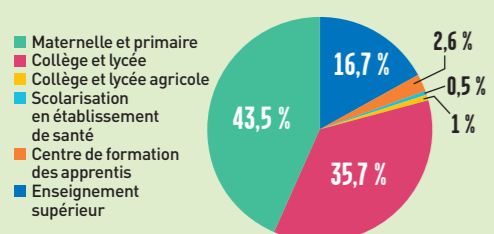
Les établissements de la filière agricole préparent également au baccalauréat général S et au bac technologique STAV



LÉGENDE

Formation	Diplôme
2 ^{de} BT	Formation longue par voie scolaire (lycée) ou apprentissage (CFA)
2 ^e année CAP	Formation courte par voie scolaire (lycée) ou apprentissage (CFA)
1 ^{re} année BP agricole	Formation par apprentissage
1 ^{re} année CAP agricole	Formation par voie scolaire et apprentissage

EN FRANCE EN 2016, 15,6 MILLIONS D'ÉLÈVES, ÉTUDIANTS ET APPRENTIS



qui représentent **27 %** de la population totale en France métropolitaine et dans les départements d'outre-mer (hors Mayotte).

À 14 ans, **75 %** des jeunes sont au collège en classe de 3^e.

À 17 ans, **8 %** des jeunes ne sont plus scolarisés.

350 300 enfants ou adolescents en situation de handicap sont scolarisés.

80 % en milieu ordinaire ou en ULIS.

20 % dans les établissements hospitaliers ou médico-sociaux.

52 500 élèves allophones (dont le français n'est pas la langue maternelle) ont été accueillis dans les établissements des premier et second degrés.

83 % d'entre eux bénéficient d'un soutien linguistique ou d'une scolarité dans un dispositif spécifique.

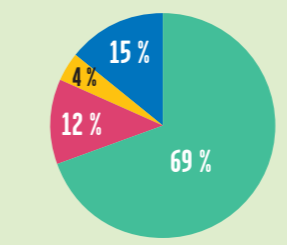
ET À LA FONDATION ?

En 2017, **691 enfants et jeunes** scolarisés (sur un effectif total de 720 enfants, soit 96 %).

77 % des élèves de primaire sont dans leur classe d'âge.

65 % des collégiens accueillis sont « à l'heure ».

Enquête Scolarité - ACTION ENFANCE - Rentrée 2017.



QUELLE ORIENTATION ?

En 2017, **81 jeunes** s'approprièrent à passer leur diplôme. Ils étaient en :

- **3^e**
- **CAP** (coiffure, pâtisserie, boulangerie, cuisine, maçonnerie, électricité, espaces verts, mécanique, services).
- **Terminale** (S, L, STMG, ES).
- **Terminale professionnelle** (carrosserie, réparation, menuiserie, bâtiment, aéronautique, services à la personne, métiers de la relation client, gestion vente).

Chiffres rentrée 2016 - source Repères et références statistiques 2017 - Direction de l'évaluation, de la prospective et de la performance, ministère de l'Éducation nationale.